



# SCREENOVÉ ROLETY

ELEGANTNÝ SPÔSOB TIENENIA VAŠICH OKIEN

Predstavujú trend vo vonkajšom tienení posledných rokov. Nielenže výborne tienia, ale vďaka veľkej farebnej škále látok aj konštrukcií skvele vyzerajú a dodávajú fasáde moderný vzhľad. Vyberať je možné zo širokej rady systémov a kvalitných látok odolných proti vyblednutiu.

Všetko na mieru a so zárukou 4 rokov.

# SCREENOVÉ ROLETY



Výborne tienia a znižujú  
tepelnú záťaž.



Dodávajú fasáde  
moderný vzhľad.



Umožňujú súčasne  
tieniť aj vetrať  
pri otvorenom okne.

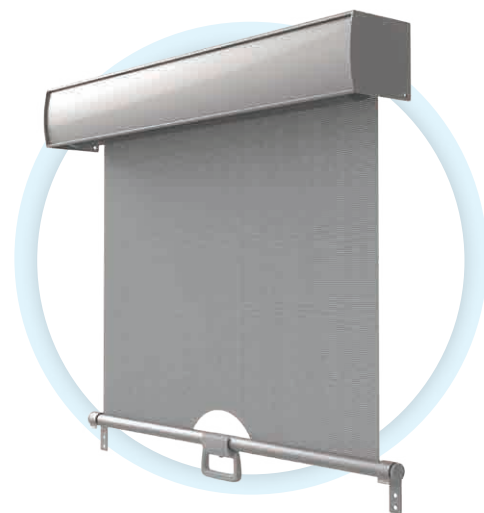


Zvyšujú domáce  
súkromie.

## Členenie podľa typu roliet



UNIROL



SUNROL



V-ROL



## Členenie podľa typu vedenia

Ponúkame 3 základné spôsoby vedenia látky, a to v lanku, lište alebo v systéme ZIP.

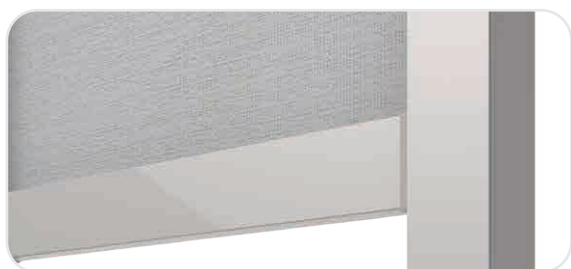


detail  
vedenia  
v lanku



detail  
vedenia  
v lište

Vďaka zipsu, ktorý je navarený po oboch stranách látky, sa zvyšuje odolnosť proti vetru.

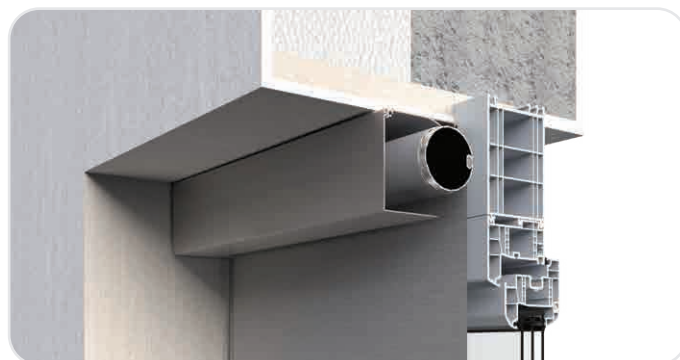


detail  
vedenia  
v ZIPse

## Členenie podľa spôsobu umiestnenia

### Priznaný box

Pri tomto type clony je box viditeľný zvonku budovy. Montáž je možné vykonať aj dodatočne na rám okna.



### Podomietkový box

Ak máte možnosť umiestniť box do pripravenej schránky pod omietku, je to vždy ideálne riešenie. Clona sa po stiahnutí schová do skrytej schránky a nezasahuje do svetlej výšky okna.



## Typy látok

**V našej ponuke nájdete všetky odtiene, ktoré zodpovedajú moderným trendom. Máte možnosť voľiť ako z jemných tónov, tak aj sýtych farieb tak, aby vás pohľad na tienenie dopĺňujúce vzhľad domu vždy potešil.**

### Screenové látky (sklené vlákno a PVC)

Látka je zložená z 42 % skleneného vlákna, ktoré je potiahnuté v 58 % PVC. Vďaka tomu je zaručená stabilita rozmeru, ochrana pred ohňom a chemikáliami, UV stabilita a výborná odolnosť proti poveternostným podmienkam. Screenové látky nielenže výborne tienia a zabraňujú prenikaniu tepla dovnútra, ale zároveň zachovávajú výhľad von.

### Zatemňujúce látky (Black-out)

Ide o látku so špeciálnou vrstvou, ktorá neprepustí slnečný svit a tým tiež zamedzí prestupu tepla do miestnosti. Skvele slúži na zatemnenie miestností. Sú tak vyhľadávaným variantom predovšetkým do kancelárií, škôl alebo projekčných miestností. Skrátka tam, kde je potrebné doceliť čo najväčšiu tmu.



### Perforované látky (Soltis)

Tieto látky sú vhodné pre interiérové, ale aj na exteriérové použitie. Vyznačujú sa vysokou pevnosťou, odolnosťou proti vysokej aj nízkej teplote a vlhkosti. Sú nehorľavé, antialergické, farebne stále. Majú skvelé tepelno izolačné vlastnosti a dokážu zadržať až 90 % tepelného žiarenia. Prispievajú aj k úsporám za klimatizáciu.

Vďaka perforácii tieto látky, rovnako ako látky screenové, zabraňujú prenikaniu tepla do interiéru pri zachovaní výhľadu von.



## Akrylové látky

Sú impregnované, aby po nich mohla voda ľahšie stekať. Ak látka pri silnom daždi predsa premokne, je potrebné ju nechať vyschnúť. Tieto látky sa vyznačujú vysokou kvalitou spracovania, UV ochranou a stálosťou farieb.



## Typy ovládania

Motorické – elektromotor 230 V alebo elektromotor 12 V so solárnym napájaním s možnosťou ovládania:

- vypínačom
- radiacou automatikou (solárny a veterný senzor)
- diaľkovým ovládačom
- chytrým mobilným zariadením (systém Tahoma)

Manuálne:

- kľuka s prevodovkou

## Trieda odolnosti

Tabuľka Beaufortovej stupnice sily vetra

Trieda odolnosti proti vetru	Beaufortov stupeň	Rýchlosť vetra (km/h)	Typ vetra	Charakteristika vetra
0	0	0 až 1	bezvetrie	Dym stúpa zvisle hore.
	1	2 až 5	ľahký vánok	Dym už nestúpa úplne zvisle, veterné čidlo nereaguje.
	2	6 až 11	vetrik	Vietor je cítiť na tvári, lístie šelestie, veterné čidlo sa pohybuje.
	3	12 až 19	slabý vietor	Listy a vetvičky v pohybe, vietor napína prápory.
1	4	20 až 28	mierny vietor	Vietor zdvíha prach a papiere, pohybuje vetvičkami a slabšími vetvami.
2	5	29 až 38	stredne silný vietor	Hýbe listnatými krikmi, malé stromčeky sa ohýbajú.
3	6	39 až 49	silný vietor	Pohybuje silnejšími vetvami, telegrafné dróty svišťa, používanie dáždnika sa stáva náročným.
4	7	50 až 61	prudký vietor	Pohybuje celým stromom, chôdza proti vetru je obtiažna.
5	8	62 až 74	burlivý vietor	Láme konáre, vzpriamená chôdza proti vetru je nemožná.
6	9	75 až 88	víchrica	Vietor spôsobuje menšie škody na stavbách (strháva komíny, škridle zo strechy).
-	10	89 až 102	silná víchrica	Na pevnine sa vyskytuje zriedka, vyvracia stromy a ničí domy.
	11	103 až 117	mohutná víchrica	Rozsiahle materiálne škody.
	12	nad 118	orkán	Ničivé účinky, odnáša domy, hýbe ťažkými predmetmi.

## Odolnosť proti vetru

Typ clony	Max. šírka (cm)	Max. výška (cm)	Max. plocha (m <sup>2</sup> )	Trieda odolnosti
SUNROL	240	250	3,00	2
UNIROL 80 C UNIROL 80 R	150	100	1,50	6
	250		2,50	5
	300		3,00	4
	100	150	1,50	6
	200		3,00	5
	300		4,50	4
	150		3,00	5
	250	200	5,00	4
300	6,00		3	
UNIROL 80 Z	300	200	6,00	6
UNIROL 100 C UNIROL 100 R	150	100	1,50	6
	250		2,50	5
	400		4,00	4
	100	150	1,50	6
	200		3,00	5
	330		4,95	4
	400		6,00	3
	150	200	3,00	5
	250		5,00	4
	350		7,00	3
	400		8,00	2
	100	250	2,50	5
	200		5,00	4
	300		7,50	3
	350		8,75	2
	150	300	4,50	4
	250		7,50	3
	300		9,00	2
100	350	3,50	4	
200		7,00	3	
250		8,75	2	

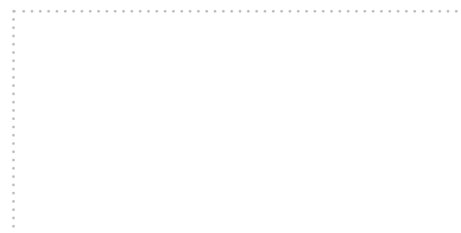
Typ clony	Max. šírka (cm)	Max. výška (cm)	Max. plocha (m <sup>2</sup> )	Trieda odolnosti
UNIROL 100 Z	330	300	6,75	6
	330		6,76 - 9,00	5
	400		9,00	4
UNIROL 130 Z	450	450	9,76	6
	450		14,46	5
	500		18,00	4
UNIROL 150 Z	550	500	9,76	6
	550		14,46	5
	600		18,00	4
UNIROL 110 ZU	330	350	8,00	5
	330		8,00 - 10,00	4
	400		10,00 - 14,00	3
V-ROL 63	330	350	7,00	3
	330		7,10 - 9,00	2





Viac informácií nájdete na [www.servisclimax.sk](http://www.servisclimax.sk)

Údaje uvedené v tomto materiáli sú čisto informatívne. Pre ďalšie podrobnosti o možnostiach vyhotovenia tohto výrobku a ďalších produktoch firmy SERVIS CLIMAX a.s. kontaktujte nášho najbližšieho obchodného partnera. Kompletnú ponuku, vrátane technickej podpory, nájdete na internetových stránkach [www.servisclimax.sk](http://www.servisclimax.sk)



Váš CLIMAX partner: